

διαμερίσματα φέρει διά τῆς αἰθούσης ταύτης τῶν ὑπασπιστῶν πρὸς τὸν ἱστορικὸν μαρμάρινον ἐξώστην, ὅπου ἐν ἡμέραις πρὸς τὸν λαόν του ὁ Βασιλεὺς ἐπευφημοῦμενος ἐν ἡμέραις πανηγύρεων.

Ἐκ τῆς εἰσόδου κάτω καὶ δεξιᾷ τοῦ μεγάλου προδόμου ἐκτείνεται μακρὸς διάδρομος, ὅπου ὑπάρχουν τὰ δώματα τῶν πριγκήπων καὶ κατὰ τὸ τέρμα παρὰ τὴν αἴθουσαν τοῦ ἐφημερεύοντος ὑπασπιστοῦ τὰ γραφεῖα τοῦ Βασιλέως καὶ τῆς Βασιλίσσης καὶ ἄνωθεν αὐτῶν τὰ ἰδιαιτέρα δώματα τὰ βλέποντα πρὸς τὴν μεσημβρινὴν πλευρὰν. Ἀντιστρόφως κατὰ τὴν βόρειον πλευρὰν κάτω μὲν ὑπάρχουν τὰ γραφεῖα τῆς ἐπιμελητείας καὶ ἄνωθεν πρὸς τὴν ἀνατολικὴν τὰ δωμάτια τοῦ αὐλικῆς προσωπικοῦ.

**

Ὁ στρατιωτικὸς οἶκος τοῦ Βασιλέως ἀποτελεῖται ἐκ τοῦ Διαδόχου καὶ τῶν πριγκήπων Γεωργίου καὶ Νικολάου ὡς ἐπιτίμων ὑπασπιστῶν καὶ τῶν κ. κ. Μ. Κουτσούκου, Δ. Κριεζῆ πλοιάρχου τοῦ Β. Ναυτικοῦ, Ἀδόλφου Ράινεκ συνταγματάρχου τοῦ πυροβολικοῦ, Χ. Γρίβα, συνταγματάρχου τοῦ ἰππικοῦ, Τιμολέοντος Βάσου, Ἰ. Βότσαρη, συνταγματάρχων τοῦ πεζικοῦ καὶ Ἰω. Παπαδιαμαντοπούλου συνταγματάρχου τῶν Γεν. ἐπιτελῶν.



N. Θών

Γενικὸς ἐπιμελητὴς τοῦ Βασιλέως.

Τὸν πολιτικὸν οἶκον τῆς Α. Μεγαλειότητος ἀπαρτίζουν ὁ ἐπιμελητὴς τῆς Β. χορηγίας κ. Ν. Θών, ὁ ταμίας τοῦ Βασιλέως κ. Γ. Σωτηριάδης καὶ ὁ γραμματεὺς τοῦ γενικοῦ ἐπιμελητείου κ. Ε. Ἀντωνόπουλος.

Τοῦ Αὐλαρχεῖου πρόσταται ὁ κ. Μ. Παπαρρηγόπουλος,



Δ. Κριεζῆς

Ὑπασπιστὴς τοῦ Βασιλέως.

πρόην πρεσβευτὴς ἐν Πετροπόλει. Γραμματεὺς τοῦ αὐλαρχεῖου εἶνε ὁ κ. Πανᾶς.

Τὸ ἰδιαιτέρον Γραφεῖον τοῦ Βασιλέως διευθύνει ὁ κ. Φ. Λέλλης, ὑπηρετεῖ δὲ ὡς ἀκόλουθος ὁ κ. Ν. Ροῦδης.

Ἐν τῇ σειρᾷ τῆς αὐλικῆς ὑπηρεσίας συγκαταριθμοῦνται ἀκόμη οἱ ἰατροὶ τοῦ Βασιλέως κ. Γ. Μακκᾶς, τῶν βασιλοπαίδων κ. Κ. Σάββας καὶ τῆς Β. Θεραπείας κ. Π. Καμπάνης, ὁ ἱερεὺς τῆς Α. Μεγαλειότητος αἰδεσιμώτατος Σχίρστετ, ὁ ἀρχιπποκόμος κ. Τσέρνοβιτς καὶ ὁ διευθυντὴς τῶν Β. κτημάτων Βάισμαν.

**

Ὁ οἶκος τῆς Βασιλίσσης ἀποτελεῖται ἐκ τῆς Μεγάλης Κυρίας Ἑλένης Θεογάρη, ἐκ τῆς κυρίας τῆς τιμῆς Αἰκ. Σαπουντζάκη, τῆς δεσποινίδος τῆς τιμῆς Χρηστίνης Κριεζῆ, τοῦ κλειδούχου κ.

Διον. Μεσσαλᾶ καὶ τοῦ γραμματέως Ν. Φιλοσοφῶ.

**

Τὸν οἶκον τοῦ Διαδόχου καὶ τῆς πριγκηπίσσης Σοφίας ἀπαρτίζουν ὁ ἀντισυνταγματάρχης κ. Κ. Σαπουντζάκης, ἡ δεσποινὶς τῆς τιμῆς Α. Κοντοσταύλου καὶ ὁ ταμίας κ. Ι. Ψάλτης.

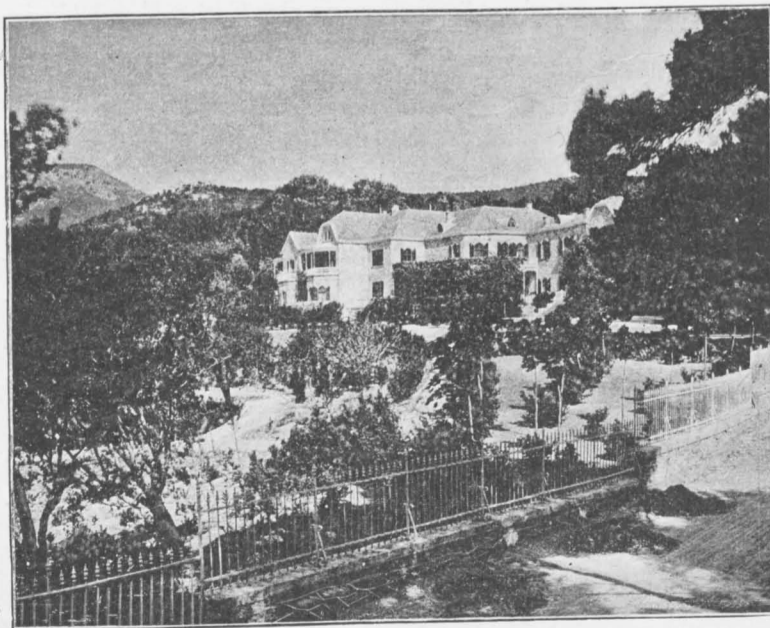
**

Ἄλλα ἀνάκτορα ἢ βασιλικὴ μας οἰκογένεια κέκτηται τὸ ἤδη ἀνεγειρόμενον τοῦ Διαδόχου, τὰ δύο ἐν Κερκύρᾳ, ἐν ἡμιτελῆς ἐγκαταλειφθὲν ἐν Τριπόλει, καὶ τὴν μαγευτικὴν ἐν Τατοῦφ θερινὴν ἔπαυλιν.



Τσέρνοβιτς

Ἀρχιπποκόμος τοῦ Βασιλέως



Ἡ ἐν Τατοῦφ βασιλικὴ ἔπαυλις

